



BALVEX

SAMSUNG

OSRAM

TRIDONIC

DONE

Ürün Seri Kodu
322 347 015
322 347 018
322 347 020
322 347 024
322 347 030
322 347 036
322 347 040



II 3G Ex ec IIC T6 Gc
II 3D Ex tc IIIC T80 C Dc, IP66

Teknik Bilgiler / Technical Datas

Mekanik Özellikleri / Mechanic Features

Gövde Malzemesi / Body Material	: Polikarbon V0 Katkılı / Polycarbon with V0
Gövde Camı veya Difüzör / Body Glass or Diffuser	: Opal Polikarbon V0 Katkılı / Opal Polycarbon with V0
Gövde Boyası ve Renk Kodu / Body Paint and RAL Code	: Kolza Sarısı (RAL 1021) / - Rapeseed Yellow (RAL 1021)
Koruma Sınıfı / Protection Class	: IP 66 - IK 10
Montaj Tipi / Mounting Type	: Sıva Üstü / Surface

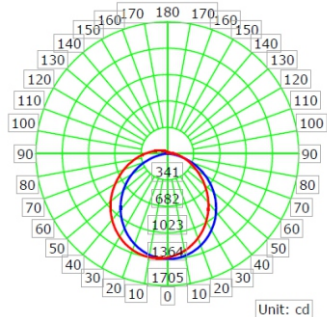
Optik ve Elektriksel Özellikler / Optik & Electrical Features

Çalışma Gerilim ve Frekansı / Operating Voltage & Frequency	: 220-230 V 50 Hz / 220-230 V 50 Hz
Tüketim Gücü / Product Power	: 15-18-20-24-30-36-40 W / 15-18-20-24-30-36-40 W
Armatür Işık Verimliliği / Luminaire Output Efficiency (lm/W)	: 120 lm/W / 120 lm/W
Birleşik Parlama İndeksi / Combined Flare Index (UGR)	: <20 / <20
Armatür Işık Akı Şiddeti / Luminaire Output Flux	: 1800 - 4800 Lm / 1800 - 4800 Lm
Renk Geriverim İndeksi / Colour Rendering Index (CRI)	: 80 / 80
Renk Sıcaklığı / Colour Temperature	: 3000 K - 4000 K - 6500 K / 3000 K - 4000 K - 6500 K
Toplam Harmonik Distirsüyonu / (THD)	: <%20 / <%20

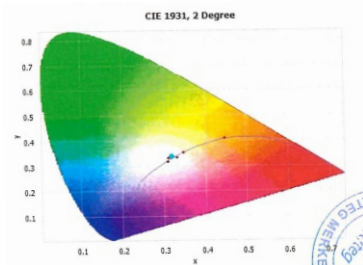
Diğer Özellikler / Other Features

Çalışma Sıcaklık Aralığı / Operating Temperature	: -20 °C / 65 °C / -10 °C / 65 °C
Armatür Sınıfı / Protection Class	: Sınıf 1 / Class I
Güç Faktörü / Power Factor	: 0.95 / 0.95
Maksimum Gerilim Dayanımı / Total Voltage Resistance	: 2 kV / 2 kV
Led Çalışma Ömrü / Led Light Life	: 50.000 Saat / 50.000 Hour
Sürücü Ömrü / Driver Life	: 80.000 Saat / 80.000 Hour

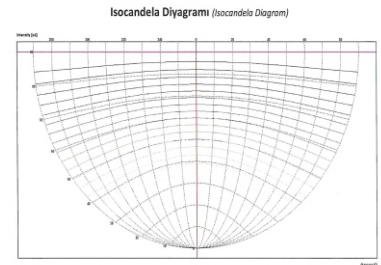
Spektrofotometrik Ölçüm

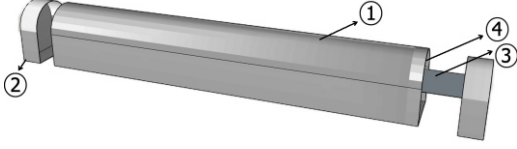


Chroma Ölçüm



Isocandela Diyagramı





1. Polikarbon Gövde / Polycarbonate Body
2. Kapak / Lid
3. DKP İç Sacı / DKP In Iron
4. LED Kart / LED PCB

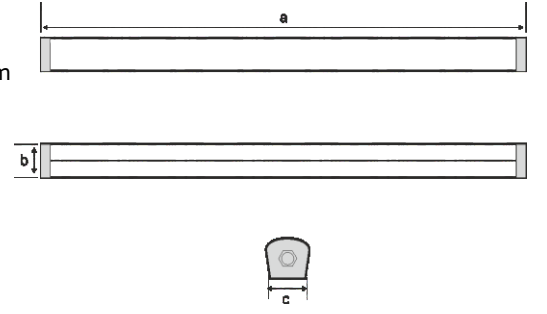
Tavana askı aparatı için delik açılır. Daha sonra dubel ve vidalar ile tutturulur. Daha sonra armatür dubele tutturularak tavana sabitlenir. Elektrik bağlantısı yapılır.

For ceiling mount hole is opened. Then the double and fastened with screws. Then the armature doubled fastening to the ceiling is fixed. Electrical connection makes.

a. 1220 mm

b. 50 mm

c. 70 mm



Opsiyonel Özellikler / Optional Features

Alternatif Sürücüler / Alternative Drivers

: **Tridonic - Osram - Eaglerise / Tridonic - Osram - Eaglerise**

Alternatif Led Chip / Alternative Led Chip

: **Osram - Samsung - Opto / Osram - Samsung - Opto**

DIM Uyumluluğu / DIM Compatibility

: **0-10 V / 0-10 V**

Maksimum Gerilim Dayanımı / Total Voltage Resistance

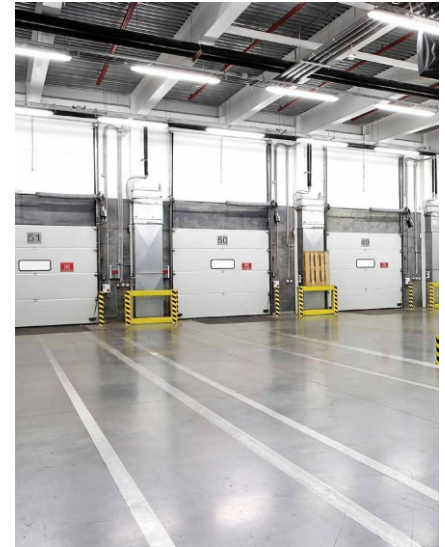
: **2 kV / 2 kV**

Acil Kit Uyumluluğu / Emergency Lightning Compatibility

: **Dlite - Arsel - Beş A / Dite - Arsel - Beş A**

Alternatif Montaj Tipleri / Alternative Of Installation

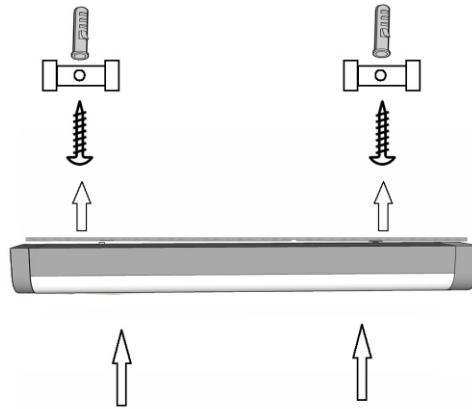
: **Sıva Üstü / Surface**



Kullanım Kılavuzu / User Manual

- **Kullanım kılavuzunu dikkatlice okuyunuz.** / Read the user manual carefully.
- **Ürünlerin montajı sadece ehliyetli personel tarafından yapılmalıdır.** / Installation of the products should only be done by qualified personnel.
- **Ürün montajından önce elektrik enerjisinin kesilmiş olduğundan emin olunuz.** / Before assembling the product, make sure that the electrical energy is cut off.
- **Ürün montajında kullanılacak aparatları ve vidaları doğru ve ürüne zarar vermeyecek şekilde kontrollü bir şekilde monte ediniz.** / Assemble the apparatus and screws to be used in product assembly correctly and in a controlled manner so as not to damage the product.
- **Ürünü teknik bilgi kılavuzunda belirtilen değerler dışında çalıştırmayınız. Ürünü belirtilen amaç dışında kullanmayınız.** / Do not try to operate the product other than the values specified in the technical information guide. Do not use the product for other than the specified purpose.
- **Hasar görmüş, nakliye esnasında darbe görmüş veya arızalı ürünleri kullanmayınız.** / Do not use damaged, damaged or defective products during transportation.
- **Çalışmakta olan ışık kaynağına yakından bakmayınız.** / Do not look closely at the working light source.
- **Üründe kullanılan parçaların değişimi, onarımı yalnızca üretici veya üretici servisi tarafından yapılmalıdır.** / The parts used in the product should be replaced or repaired only by the manufacturer or the manufacturer's service.
- **Ürünün usulüne uygun olmayan kullanımı ve montajından kaynaklanan hasarlardan ve yaralanmalardan "Kolaylık Elektrik San. ve Tic. A.Ş" sorumlu tutulamaz.** / "Kolaylık Elektrik San. ve Tic. A.Ş" cannot be held responsible.

Montaj Talimatı / Assembly Instruction



Tavana askı aparat yardımıyla sabitlenir. Elektrik bağlantısı yapılır.
It is fixed to the ceiling with the help of a hanger. Electrical connection is mad.



KOLAYLIK ELEKTRİK SANAYİ VE TİCARET A.Ş

Fabrika

Mermerciler Sanayi Sitesi
5.Cadde No.8/3
34520 Beylikdüzü OSB / Beylikdüzü
Türkiye
www.doganled.com.tr
+90 212 677 39 92

Karaköy Sube

Karaköy Mah. Bereketzade Mah
Şair Ziyapaşa Cad, Laleli Çeşme Sk. No:6
Karaköy/Beyoğlu/İstanbul
karakoy@kolaylik.com.tr
+90 212 252 37 44

Perpa Sube

Perpa Ticaret Merkez A Blok
No: 1414
Okmeydanı/İstanbul
perpa@kolaylik.com.tr
+90 212 222 53 32



www.doganelectric.com

www.kolaylik.com.tr

www.doganled.com.tr



Fabrika Konum



Karaköy Konum



Perpa Konum

